



HEXATUBE

Transporte la lumière naturelle là où vous en avez besoin :

- Idéal pour éclairer naturellement une zone de travail : l'utilisation de la lumière du jour permet de réduire la consommation électrique de l'éclairage artificiel.
- Permet de bénéficier des avantages de la lumière naturelle : la lumière naturelle a des effets bénéfiques sur la santé (amélioration du biorythme, amélioration du sommeil, évite la morosité hivernale, améliore la productivité...)
- Hexatube spot peut s'adapter à tous types de toitures grâce à nos accessoires de pose, nous consulter

CARACTERISTIQUES

Nous vous proposons des kits standards comprenant l'ensemble dôme avec filtre, éclateur, l'adaptation en toiture solin ou costière, les 2 conduits longueur 600 mm, l'ensemble plafond ou tube apparent (industriel), la visserie. Les bandes adhésives, les joints et gants de pose sont également inclus.

Caractéristiques	Adaptation toiture	Finition
Ø 33 cm	costière	plafond
Ø 33 cm	solin	plafond
Ø 33 cm	costière	tube apparent
Ø 33 cm	solin	tube apparent
Ø 53 cm	costière	plafond
Ø 53 cm	solin	plafond
Ø 53 cm	costière	tube apparent
Ø 53 cm	solin	tube apparent

Des tubes droits longueur 60 et 120 cm, des coudes à 45° et des ensembles collections de diffuseurs sont disponibles séparément. Nous consulter.
Autres diamètres disponibles (25 et 40 cm). Nous consulter.



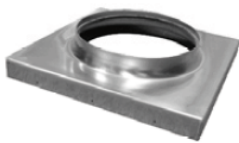
DESCRIPTIF TECHNIQUE



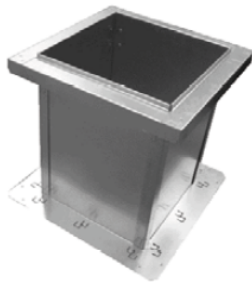
Dôme



Plaque diffusante (éclateur)



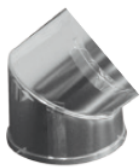
Haut de costière



Costière d'adaptation toiture étanchée (pente maximale de 22%)



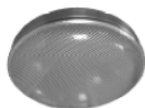
Tube réfléchissant (longueur 600 ou 1200 mm)



Coude à 45° réglable pour s'adapter aux spécificités de la toiture



Diffuseur rond pour plafond



Diffuseur rond pour tube apparent

Le dôme permet de collecter la lumière et l'éclateur divise les rayons de la lumière pour mieux la diffuser.

Le haut de la costière et la costière permettent de réaliser une étanchéité conforme au DTU.

Solin d'adaptation toiture pente



Solin d'adaptation toiture plate



Le tube et le coude constituent le conduit en aluminium traité en surface pour réfléchir la lumière naturelle de manière optimale. Le matériau utilisé pour fabriquer le tube permet d'obtenir un niveau de performance élevé et durable.

Le diffuseur est constitué de 3 parois dont une avec effet prismatique qui permet de diffuser la lumière pour éviter les tâches solaires.

Le cerclage de finition (le diffuseur rond pour plafond) en aluminium laqué blanc permet de s'adapter à l'environnement intérieur.